

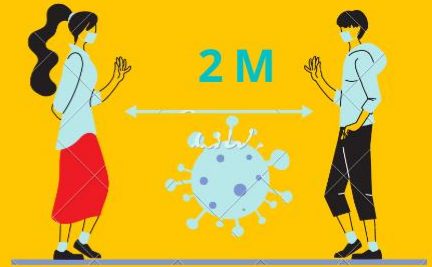
คู่มือกิจกรรม นักศึกษา

ประจำปีการศึกษา
2564

CMRU Activity Guide Book 2021

D-M-H-T-T & V

D : Distancing
เว้นระยะห่าง
ระหว่างกัน



M : Mask Wearing
สวมหน้ากากอนามัย
ตลอดเวลา



H : Hand Wearing
ล้างมือบ่อย ๆ



T : Testing
ตรวจวัดอุณหภูมิ หรือ
ตรวจหาเชื้อโควิด-19
(แล้วแต่กรณี)



T : Thaichana
ใช้ไทยชนะ หรือ
หมอพร้อม

 ไทยชนะ



V : (Vaccine)
administer
รับการฉีดวัคซีน
เพื่อสร้างภูมิคุ้มกัน



กิจกรรมพัฒนานักศึกษา
มหาวิทยาลัยราชภัฏเชียงใหม่ ปีการศึกษา 2564
คณะมนุษยศาสตร์และสังคมศาสตร์

กิจกรรมบังคับคณะมนุษยศาสตร์และสังคมศาสตร์

กิจกรรมพัฒนานักศึกษาที่เป็นกิจกรรมบังคับ (Student Developing Activities - Requirement) กำหนดให้นักศึกษาที่เข้าศึกษาในมหาวิทยาลัยราชภัฏเชียงใหม่ ปีการศึกษา 2564 ต้องเข้าร่วมโครงการหรือกิจกรรมพัฒนานักศึกษาที่มหาวิทยาลัยกำหนดทุกคน ดังต่อไปนี้

1) **ด้านความรู้ดี** หมายถึง บัณฑิตรู้จักแสวงหาความรู้ มีความรู้และประสบการณ์ในสาขาวิชาที่ศึกษาและสามารถประยุกต์ใช้ในการดำรงชีวิตได้อย่างเหมาะสม

| ลำดับ | ชื่อโครงการ | หน่วยกิจกรรม | ผู้รับผิดชอบ |
|-------|---|--------------|------------------------------|
| 1 | โครงการเตรียมความพร้อมเพื่อการฝึกประสบการณ์วิชาชีพและการปฐมนิเทศนักศึกษาฝึกประสบการณ์วิชาชีพ | 3 | คณะมนุษยศาสตร์และสังคมศาสตร์ |
| 2 | โครงการเตรียมความพร้อมเพื่อการทำงานเมื่อสำเร็จการศึกษาแก่นักศึกษาและการปฐมนิเทศนักศึกษาฝึกประสบการณ์วิชาชีพ | 3 | คณะมนุษยศาสตร์และสังคมศาสตร์ |

กิจกรรมพัฒนานักศึกษา
มหาวิทยาลัยราชภัฏเชียงใหม่ ปีการศึกษา 2564
คณะมนุษยศาสตร์และสังคมศาสตร์

กิจกรรมเลือกคณะมนุษยศาสตร์และสังคมศาสตร์

กิจกรรมพัฒนานักศึกษาที่เป็นกิจกรรมเลือก (Student Developing Activities - Elective) หมายถึง กิจกรรมพัฒนานักศึกษาที่นักศึกษาต้องเข้าร่วม แต่นักศึกษาสามารถเลือกกิจกรรมที่จะเข้าร่วมได้ กิจกรรมในส่วนนี้มหาวิทยาลัยจะจัดให้แก่ นักศึกษาซึ่งนักศึกษาจะต้องเข้าร่วม ดังต่อไปนี้

1) **ด้านคนดี** หมายถึง บัณฑิตมีความสุขภาพอ่อนน้อม กตัญญูรู้คุณ ขยัน ประหยัด ซื่อสัตย์ อดทน มีสำนึกรักท้องถิ่น และความเป็นไทย

| ลำดับ | ชื่อโครงการ | หน่วยกิจกรรม | ผู้รับผิดชอบ |
|-------|--|--------------|---|
| 1 | โครงการกิจกรรมสืบสานป่าเฉลิมพระเกียรติเชียงใหม่ | 3 | คณะมนุษยศาสตร์และสังคมศาสตร์ |
| 2 | โครงการแข่งขันพรชคณคณะมนุษยฯ | 1.5 | สโมสรนักศึกษาคณะมนุษยศาสตร์และสังคมศาสตร์ |
| 3 | โครงการไหว้ครูดนตรีสากล | 2 | หลักสูตรฯ |
| 5 | โครงการปันน้ำใจแก่เด็กยากไร้ในถิ่นทุรกันดาร | 3 | หลักสูตรฯ |
| 6 | โครงการล่ามงานลอยกระทง | 3 | หลักสูตรฯ |
| 7 | การเตรียมความพร้อมและพัฒนาทักษะศตวรรษที่ 21 นักศึกษาชั้นปีที่ 1 หลักสูตรภาษาอังกฤษธุรกิจ | 3 | หลักสูตรฯ |
| 8 | ภาษาอังกฤษสู่ชุมชน : อัตลักษณ์ความเป็นไทย | 3 | หลักสูตรฯ |
| 9 | โครงการนิทรรศการครั้งที่ 20 | 3 | หลักสูตรฯ |
| 10 | โครงการเงินศึกษา ณ ศูนย์เงินศึกษา | 3 | หลักสูตรฯ |
| 11 | โครงการไหว้ครูจีน | 1.5 | หลักสูตรฯ |
| 12 | โครงการกิจกรรมไหว้ครูรัฐประศาสนศาสตร์ | 1.5 | หลักสูตรฯ |
| 13 | กิจกรรมรดน้ำดำหัวคณาจารย์ภาควิชาการพัฒนาชุมชน | 1.5 | หลักสูตรฯ |
| 14 | กิจกรรมรดน้ำดำหัวคณาจารย์ภาควิชาการพัฒนาชุมชน | 1.5 | หลักสูตรฯ |
| 15 | โครงการแบ่งปันรอยยิ้มจากพี่สู่น้อง | 3 | หลักสูตรฯ |

2) **ด้านความรู้ดี** หมายถึง บัณฑิตรู้จักแสวงหาความรู้ มีความรู้และประสบการณ์ในสาขาวิชาที่ศึกษาและสามารถประยุกต์ใช้ในการดำรงชีวิตได้อย่างเหมาะสม

| ลำดับ | ชื่อโครงการ | หน่วยกิจกรรม | ผู้รับผิดชอบ |
|-------|--|--------------|------------------------------|
| 1 | โครงการความคิดสร้างสรรค์ต่อการประกอบอาชีพใน Thailand 4.0 | 3 | คณะมนุษยศาสตร์และสังคมศาสตร์ |
| 2 | โครงการแนวทางการประกอบอาชีพ | 3 | คณะมนุษยศาสตร์และสังคมศาสตร์ |
| 3 | โครงการ OPEN HOUSE : คณะมนุษยศาสตร์และสังคมศาสตร์ | 3 | คณะมนุษยศาสตร์และสังคมศาสตร์ |

| ลำดับ | ชื่อโครงการ | หน่วยกิจกรรม | ผู้รับผิดชอบ |
|-------|---|--------------|---|
| 4 | โครงการอบรมความรู้ด้านประกันคุณภาพในการทำงาน (PDCA) | 3 | คณะมนุษยศาสตร์และสังคมศาสตร์ |
| 5 | โครงการทักษะความเข้าใจและใช้เทคโนโลยีดิจิทัลของนักศึกษา | 3 | คณะมนุษยศาสตร์และสังคมศาสตร์ |
| 6 | โครงการพัฒนาทักษะด้านภาษาอังกฤษสำหรับนักศึกษา คณะมนุษยศาสตร์และสังคมศาสตร์ | 3 | คณะมนุษยศาสตร์และสังคมศาสตร์ |
| 7 | โครงการอบรมเครือข่ายการประกันคุณภาพการศึกษาแก่นักศึกษาด้านมนุษยศาสตร์และสังคมศาสตร์ มหาวิทยาลัยราชภัฏ 6 แห่ง (MOU 6 สถาบัน) | 3 | สโมสรนักศึกษาคณะมนุษยศาสตร์และสังคมศาสตร์ |
| 8 | โครงการเตรียมความพร้อมนักศึกษาใหม่ คณะมนุษยศาสตร์และสังคมศาสตร์ ประจำปีการศึกษา 2564 | 3 | สโมสรนักศึกษาคณะมนุษยศาสตร์และสังคมศาสตร์ |
| 9 | โครงการส่งเสริมสมรรถนะและทักษะด้านดิจิทัล | 3 | สโมสรนักศึกษาคณะมนุษยศาสตร์และสังคมศาสตร์ |
| 10 | โครงการ huso stage talent | 3 | หลักสูตรฯ |
| 11 | โครงการติวน้องก่อนเข้าเรียน | 3 | หลักสูตรฯ |
| 12 | โครงการพัฒนาเทคนิคทักษะการปฏิบัติเครื่องดนตรีสากล | 3 | หลักสูตรฯ |
| 13 | โครงการแลกเปลี่ยนเรียนรู้ทักษะการปฏิบัติดนตรีสากล | 3 | หลักสูตรฯ |
| 14 | โครงการ Road Show | 3 | หลักสูตรฯ |
| 15 | โครงการดนตรีสร้างสรรค์ | 3 | หลักสูตรฯ |
| 16 | โครงการนำเสนอผลงานทางดนตรีสากล | 3 | หลักสูตรฯ |
| 17 | โครงการเตรียมความพร้อมในการสอบวัดระดับภาษาเกาหลี TOPIK | 3 | หลักสูตรฯ |
| 18 | โครงการประกวดสุนทรพจน์ภาษาเกาหลี | 3 | หลักสูตรฯ |
| 19 | โครงการพี่สอนน้อง | 3 | หลักสูตรฯ |
| 20 | โครงการนิทรรศการญี่ปุ่น | 3 | หลักสูตรฯ |
| 21 | โครงการแลกเปลี่ยนภาษาและวัฒนธรรม | 3 | หลักสูตรฯ |
| 22 | โครงการแข่งขันทักษะวิชาการภาษาญี่ปุ่น (สุนทรพจน์) | 3 | หลักสูตรฯ |
| 23 | โครงการศึกษาการทำงานของกลุ่มในบริษัทญี่ปุ่น | 2 | หลักสูตรฯ |
| 24 | โครงการเตรียมความพร้อมปรับพื้นฐานสู่การเรียนรู้ด้านศิลปะสาขาวิชาศิลปศึกษา | 3 | หลักสูตรฯ |
| 25 | โครงการบ่มเพาะความเป็นครูหลักสูตรศิลปศึกษา | 3 | หลักสูตรฯ |

| ลำดับ | ชื่อโครงการ | หน่วยกิจกรรม | ผู้รับผิดชอบ |
|-------|---|--------------|--------------------------|
| 26 | โครงการสัมมนาวิชาการนักศึกษาก่อนออกฝึกประสบการณ์วิชาชีพครู (ปทุมนิเทศ) หลักสูตรศิลปศึกษา | 3 | หลักสูตรฯ |
| 27 | โครงการสัมมนาทางวิชาการเตรียมความพร้อมสู่การทำงาน (ปัจฉิมนิเทศ) หลักสูตรศิลปศึกษา | 3 | หลักสูตรฯ |
| 28 | โครงการจัดแสดงผลงานสร้างสรรค์นักศึกษาด้านศิลปศึกษา | 3 | หลักสูตรฯ |
| 29 | โครงการเตรียมความพร้อมปรับพื้นฐานสู่การเรียนรู้ด้านศิลปะสาขาวิชาศิลปะและการออกแบบ | 3 | หลักสูตรฯ |
| 30 | โครงการอบรมสัมมนาความพร้อมเพื่อพัฒนานักศึกษาและกิจกรรมไหว้ครูศิลป-จับมือเขียน | 3 | หลักสูตรฯ |
| 31 | โครงการศึกษาและฝึกปฏิบัติแหล่งเรียนรู้ทางด้านศิลปกรรม | 3 | หลักสูตรฯ |
| 32 | โครงการศิลปะและการออกแบบนิพนธ์ | 3 | หลักสูตรฯ |
| 33 | โครงการปทุมนิเทศนักศึกษาก่อนออกฝึกประสบการณ์วิชาชีพทางด้านศิลปะและการออกแบบ | 3 | หลักสูตรฯ |
| 34 | โครงการปัจฉิมนิเทศนักศึกษาหลังการฝึกประสบการณ์วิชาชีพและเตรียมความพร้อมสู่วิชาชีพทางด้านศิลปะและการออกแบบ | 3 | หลักสูตรฯ |
| 35 | คลินิกภาษาเพื่อ TOEIC (English clinic for TOEIC) | 3 | หลักสูตรภาษาอังกฤษธุรกิจ |
| 36 | การเตรียมความพร้อมและพัฒนาทักษะศตวรรษที่ 21 นักศึกษาชั้นปีที่ 1 หลักสูตรภาษาอังกฤษธุรกิจ | 3 | หลักสูตรภาษาอังกฤษธุรกิจ |
| 37 | การเตรียมความพร้อมนักศึกษาก่อนการฝึกประสบการณ์วิชาชีพภาษาอังกฤษธุรกิจ | 3 | หลักสูตรภาษาอังกฤษธุรกิจ |
| 38 | การบูรณาการโครงการและงานวิจัยกับการเรียนการสอนภาษาอังกฤษธุรกิจ | 3 | หลักสูตรภาษาอังกฤษธุรกิจ |
| 39 | Applications เพื่อพัฒนาศักยภาพนักศึกษาหลักสูตรภาษาอังกฤษธุรกิจ | 3 | หลักสูตรภาษาอังกฤษธุรกิจ |
| 40 | KM รุ่นพี่สู่รุ่นน้องเพื่อเตรียมความพร้อมนักศึกษาชั้นปีที่ 4 หลักสูตรภาษาอังกฤษธุรกิจเพื่อเข้าสู่ตลาดแรงงาน | 3 | หลักสูตรภาษาอังกฤษธุรกิจ |
| 41 | เตรียมความพร้อมนักศึกษาใหม่ หลักสูตรศิลปศาสตรบัณฑิตภาษาอังกฤษ | 3 | หลักสูตรฯ |
| 42 | Successful Learners in 21 st Century | 1.5 | หลักสูตรฯ |
| 43 | Effective speaking workshop | 3 | หลักสูตรฯ |
| 44 | Learners in the 21 st Century : Skills they should know | 3 | หลักสูตรฯ |

| ลำดับ | ชื่อโครงการ | หน่วยกิจกรรม | ผู้รับผิดชอบ |
|-------|---|--------------|--------------|
| 45 | อบรมเตรียมความพร้อมการสอบรับใบประกาศนียบัตรความรู้ภาษาฝรั่งเศสระดับ DELF A1-2 | 3 | หลักสูตรฯ |
| 46 | โครงการเรียนรู้ภาษาและวัฒนธรรมฝรั่งเศสผ่านภาพยนตร์ | 1.5 | หลักสูตรฯ |
| 47 | โครงการที่สอนฝรั่งเศสน้อง | 3 | หลักสูตรฯ |
| 48 | โครงการจัดนิทรรศการภาษาและวัฒนธรรมสัปดาห์วันชาติ โครงการเปิดโลกวิชาการภาษาฝรั่งเศส | 3 | หลักสูตรฯ |
| 49 | โครงการฝรั่งเศสท่องเที่ยวเชิงธรรมชาติ | 3 | หลักสูตรฯ |
| 50 | โครงการภาษาจีนสัญจรสำหรับผู้ด้อยโอกาส | 3 | หลักสูตรฯ |
| 51 | โครงการส่งเสริมและพัฒนาศักยภาพทางด้านภาษาจีน ณ ประเทศสาธารณรัฐประชาชนจีน | 3 | หลักสูตรฯ |
| 52 | โครงการเตรียมความพร้อมก่อนออกฝึกประสบการณ์วิชาชีพ | 1.5 | หลักสูตรฯ |
| 53 | โครงการค่ายภาษาไทยเพื่อท้องถิ่น | 3 | หลักสูตรฯ |
| 54 | โครงการต่อเติมเสริมฝันสู่ความเป็นครูมืออาชีพ | 3 | หลักสูตรฯ |
| 55 | โครงการปฐมนิเทศและพัฒนาคุณลักษณะนักสารสนเทศที่พึงประสงค์ | 3 | หลักสูตรฯ |
| 56 | โครงการการสัมมนาวิชาการสารสนเทศศาสตร์ | 3 | หลักสูตรฯ |
| 57 | โครงการอบรมออกแบบและพัฒนาสื่อดิจิทัลเพื่อประยุกต์ใช้ในงานประชาสัมพันธ์ | 3 | หลักสูตรฯ |
| 58 | โครงการการจัดการความรู้ในงานวิชาชีพสารสนเทศศาสตร์ | 3 | หลักสูตรฯ |
| 59 | โครงการปรับพื้นฐานด้านศิลปะการแสดง | 3 | หลักสูตรฯ |
| 60 | โครงการถ่ายทอดความรู้และองค์ประกอบทางด้านนาฏศิลป์ | 3 | หลักสูตรฯ |
| 61 | โครงการพัฒนาทักษะและความพร้อมเพื่อการแข่งขันด้านศิลปะการแสดง | 3 | หลักสูตรฯ |
| 62 | Show Case : จัดแสดงผลงานการแสดงของนักศึกษาสาขา ศิลปะการแสดง | 3 | หลักสูตรฯ |
| 63 | โครงการพัฒนาศักยภาพในการจัดการแสดงแบบครบวงจร Dance and Drama (DnD) Project | 3 | หลักสูตรฯ |
| 64 | โครงการนำเสนอผลงานด้านศิลปะการแสดง | 3 | หลักสูตรฯ |
| 65 | โครงการเสวนาทางวิชาการด้านศิลปะการแสดง | 3 | หลักสูตรฯ |
| 66 | โครงการศิลปะการแสดงบำบัด | 3 | หลักสูตรฯ |

| ลำดับ | ชื่อโครงการ | หน่วยกิจกรรม | ผู้รับผิดชอบ |
|-------|---|--------------|--------------|
| 67 | โครงการกิจกรรมเตรียมความพร้อมในการเป็นนักเรียน รัฐประศาสนศาสตร์ | 1.5 | หลักสูตรฯ |
| 68 | โครงการสัมมนาทางรัฐประศาสนศาสตร์ | 1.5 | หลักสูตรฯ |
| 69 | โครงการพัฒนาศักยภาพนักศึกษารัฐประศาสนศาสตร์ ครั้งที่ 1 | 1.5 | หลักสูตรฯ |
| 70 | โครงการพัฒนาศักยภาพนักศึกษารัฐประศาสนศาสตร์ ครั้งที่ 2 | 1.5 | หลักสูตรฯ |
| 71 | โครงการกิจกรรมเครือข่ายวิชาการ 14 สถาบันนิติศาสตร์ | 3 | หลักสูตรฯ |
| 72 | โครงการต้นกล้าสิทธิมนุษยชน | 3 | หลักสูตรฯ |
| 73 | โครงการนักกฎหมายรุ่นใหม่ | 3 | หลักสูตรฯ |
| 74 | โครงการกิจกรรมสัปดาห์วันรพี | 3 | หลักสูตรฯ |
| 75 | โครงการกิจกรรมตอบปัญหากฎหมาย | 3 | หลักสูตรฯ |
| 76 | โครงการกิจกรรมสัปดาห์สิทธิมนุษยชน | 3 | หลักสูตรฯ |
| 77 | โครงการกิจกรรมเตรียมความพร้อมนักเรียนเพื่อศึกษาต่อ เนติบัณฑิต | 3 | หลักสูตรฯ |
| 78 | พัฒนาประสิทธิภาพนักพัฒนาชุมชนมืออาชีพ | 3 | หลักสูตรฯ |
| 79 | เสริมการฝึกประสบการณ์วิชาชีพการพัฒนาชุมชน สำหรับนักศึกษาชั้นปีที่ 2 | 3 | หลักสูตรฯ |
| 80 | เสริมการฝึกประสบการณ์วิชาชีพการพัฒนาชุมชน สำหรับนักศึกษาชั้นปีที่ 3 | 3 | หลักสูตรฯ |
| 81 | กิจกรรมนิทรรศการแสดงผลงานการฝึกประสบการณ์วิชาชีพ การพัฒนาชุมชน (ภาคพิเศษ) | 3 | หลักสูตรฯ |
| 82 | พัฒนาประสิทธิภาพนักพัฒนาชุมชนมืออาชีพ | 3 | หลักสูตรฯ |
| 83 | เสริมการฝึกประสบการณ์วิชาชีพการพัฒนาชุมชน สำหรับนักศึกษาชั้นปีที่ 2 | 3 | หลักสูตรฯ |
| 84 | เสริมการฝึกประสบการณ์วิชาชีพการพัฒนาชุมชน สำหรับนักศึกษาชั้นปีที่ 3 | 3 | หลักสูตรฯ |
| 85 | โครงการทัศนศึกษาและฝึกภาคสนามวิชาชีพมัคคุเทศก์ | 3 | หลักสูตรฯ |
| 86 | โครงการทัศนศึกษาสถานประกอบการโรงแรมในเครือความ ร่วมมือระหว่างมหาวิทยาลัยราชภัฏเชียงใหม่กับโรงแรม ในเครือแมริออทประเทศไทยและโรงแรมในเครืออินเตอร์ คอนติเนนตัน | 3 | หลักสูตรฯ |

| ลำดับ | ชื่อโครงการ | หน่วยกิจกรรม | ผู้รับผิดชอบ |
|-------|--|--------------|--------------|
| 87 | โครงการอบรมพัฒนาความรู้ในอุตสาหกรรมท่องเที่ยว ด้านธุรกิจการบิน | 1.5 | หลักสูตรฯ |
| 88 | โครงการอบรมพัฒนาความรู้ด้านธุรกิจโรงแรมและโรงแรม เครือข่าย | 1.5 | หลักสูตรฯ |
| 89 | โครงการอบรมพัฒนาความรู้ด้านธุรกิจท่องเที่ยว | 1.5 | หลักสูตรฯ |
| 90 | โครงการทัศนศึกษาและพัฒนาความรู้ด้านการท่องเที่ยว เชิงนิเวศ | 3 | หลักสูตรฯ |
| 91 | โครงการศูนย์ฝึกอบรมอัปสรสปาเพื่อยกระดับคุณภาพการ ให้บริการ ทักษะการนวดและสปาเพื่อสุขภาพ | 3 | หลักสูตรฯ |
| 92 | โครงการบรรยายพิเศษ เทคโนโลยีภูมิสารสนเทศ ในยุค Thailand 4.0 | 3 | หลักสูตรฯ |
| 93 | โครงการ GIS Day เปิดบ้านภูมิศาสตร์และภูมิสารสนเทศ | 3 | หลักสูตรฯ |
| 94 | โครงการบรรยายพิเศษ เทคโนโลยีภูมิสารสนเทศในยุคดิจิทัล Geoinformatics in Digital World | 3 | หลักสูตรฯ |
| 95 | โครงการสำรวจทางภูมิศาสตร์ ณ อุทยานแห่งชาติ ดอยอินทนนท์ | 3 | หลักสูตรฯ |
| 96 | โครงการทัศนศึกษาแหล่งประวัติศาสตร์โบราณคดี และศิลปวัฒนธรรม | 3 | หลักสูตรฯ |
| 97 | โครงการจัดการความรู้ทางวัฒนธรรมชุมชนกลุ่มชาติพันธุ์ | 3 | หลักสูตรฯ |
| 98 | โครงการสร้างความรู้พื้นฐานทางวิชาการและวิชาชีพ | 3 | หลักสูตรฯ |
| 99 | โครงการฝึกปฏิบัติภาคสนามทางประวัติศาสตร์และโบราณคดี | 3 | หลักสูตรฯ |
| 100 | โครงการวัฒนธรรมสัญจร | 3 | หลักสูตรฯ |
| 101 | โครงการวารสารร่วมแก้ว | 3 | หลักสูตรฯ |
| 102 | โครงการอบรมเชิงปฏิบัติการการจัดการวัตถุพิพิธภัณฑ | 3 | หลักสูตรฯ |
| 103 | โครงการสัมมนาวิชาการทางวัฒนธรรมสำหรับนักศึกษา ระดับปริญญาตรี | 3 | หลักสูตรฯ |
| 104 | โครงการวัฒนธรรมเสวนาวิชาการ | 3 | หลักสูตรฯ |
| 105 | โครงการ การส่งเสริมการสร้างพื้นที่เพื่อการแสดงออกทางด้าน วัฒนธรรม | 3 | หลักสูตรฯ |
| 106 | โครงการเสริมประสบการณ์นักศึกษาสู่ตลาดแรงงาน | 3 | หลักสูตรฯ |
| 107 | โครงการพัฒนานักศึกษาหลักสูตรดนตรี: การเตรียมความพร้อม สู่ครุฑดนตรีมืออาชีพ | 3 | หลักสูตรฯ |

3) **ด้านบุคลิกภาพดี** หมายถึง บัณฑิตมีลักษณะท่าทาง การพูดจา การแต่งกายดี มีมนุษยสัมพันธ์การวางตัวได้เหมาะสมกับกาลเทศะ มีความเข้าใจในวัฒนธรรมข้ามชาติ

| ลำดับ | ชื่อโครงการ | หน่วยกิจกรรม | ผู้รับผิดชอบ |
|-------|--|--------------|---|
| 1 | โครงการประกวดดาว-เดือนคณะมนุษยฯ | 3 | สโมสรนักศึกษาคณะมนุษยศาสตร์และสังคมศาสตร์ |
| 2 | โครงการพัฒนาบุคลิกภาพ | 3 | หลักสูตรฯ |
| 3 | KM การฝึกประสบการณ์วิชาชีพภาษาอังกฤษ | 3 | หลักสูตรฯ |
| 4 | Enhaneing 4 th year students in working world | 1.5 | หลักสูตรฯ |
| 5 | ค่ายภาษาฝรั่งเศสธุรกิจสัมพันธ์ | 3 | หลักสูตรฯ |
| 6 | โครงการสัมมนาถ่ายทอดประสบการณ์ฝึกประสบการณ์วิชาชีพ | 1.5 | หลักสูตรฯ |
| 7 | โครงการเปิดโลกอาชีพภาคอุตสาหกรรมภาษาฝรั่งเศส | 1.5 | หลักสูตรฯ |
| 8 | โครงการประกวดสื่อการสอนภาษาจีน | 3 | หลักสูตรฯ |
| 9 | โครงการประกวดคลิปภาษาจีน "การท่องเที่ยวภาคเหนือแบบ New Normal" | 3 | หลักสูตรฯ |
| 10 | โครงการสัมมนา"จากครูรุ่นพี่สู่รุ่นน้อง" | 1.5 | หลักสูตรฯ |
| 11 | โครงการปฐมนิเทศและเตรียมความพร้อมนักศึกษาใหม่ | 3 | หลักสูตรฯ |

4) **ด้านสุขภาพดี** หมายถึง บัณฑิตมีสุขภาพะที่ดีครบทั้ง 4 ด้าน ได้แก่ สุขภาวะกาย สุขภาวะจิต สุขภาวะสังคม และ สุขภาวะปัญญา

| ลำดับ | ชื่อโครงการ | หน่วยกิจกรรม | ผู้รับผิดชอบ |
|-------|---|--------------|---|
| 1 | โครงการกีฬาคณะมนุษยศาสตร์และสังคมศาสตร์ (นักศึกษาทุกชั้นปี) | 3 | สโมสรนักศึกษาคณะมนุษยศาสตร์และสังคมศาสตร์ |
| 2 | โครงการแข่งขันกีฬา E-sports | 3 | สโมสรนักศึกษาคณะมนุษยศาสตร์และสังคมศาสตร์ |
| 3 | โครงการกีฬาสานสัมพันธ์ คณะมนุษยศาสตร์และสังคมศาสตร์ | 3 | สโมสรนักศึกษาคณะมนุษยศาสตร์และสังคมศาสตร์ |
| 4 | โครงการกีฬาสัมพันธ์ฉันท์พี่น้องดนตรีสากล | 3 | หลักสูตรฯ |
| 5 | โครงการฝึกศิลปะป้องกันตัวเพื่อสุขภาพ | 3 | หลักสูตรฯ |
| 6 | โครงการพิธีไหว้ครูภาษาไทยและกิจกรรมพี่น้องสัมพันธ์ | 3 | หลักสูตรฯ |
| 7 | โครงการกิจกรรมกีฬาสานสัมพันธ์พี่น้องรัฐประศาสนศาสตร์ | 1.5 | หลักสูตรฯ |
| 8 | โครงการบอลลีกนิติศาสตร์ LAW CMRU LEAGUE | 3 | หลักสูตรฯ |

| ลำดับ | ชื่อโครงการ | หน่วยกิจกรรม | ผู้รับผิดชอบ |
|-------|--|--------------|--------------|
| 9 | โครงการสานสัมพันธ์ลุ่มพี 4 สถาบัน จังหวัดเชียงใหม่ | 3 | หลักสูตรฯ |
| 10 | กีฬาสานสัมพันธ์ภาควิชาการพัฒนารวมชน | 3 | หลักสูตรฯ |
| 11 | Drink Revolution Day on October 3rd 2020 | 3 | หลักสูตรฯ |
| 12 | กีฬาสานสัมพันธ์ภาควิชาการพัฒนารวมชน | 3 | หลักสูตรฯ |
| 13 | Drink Revolution Day on October 5rd 2021 | 3 | หลักสูตรฯ |
| 14 | โครงการกีฬาประเพณีภาควิชาภูมิศาสตร์ | 3 | หลักสูตรฯ |

5) ด้านพลเมืองดี หมายถึง บัณฑิตมีวินัย มีความรับผิดชอบ เคารพกฎระเบียบของสังคม เสียสละมีความเอื้อเฟื้อเผื่อแผ่ ทำงานร่วมกับผู้อื่นได้ และคำนึงถึงประโยชน์ส่วนรวมมากกว่าส่วนตน

| ลำดับ | ชื่อโครงการ | หน่วยกิจกรรม | ผู้รับผิดชอบ |
|-------|---|--------------|---|
| 1 | โครงการสหวิทยาการเพื่อการพัฒนาเยาวชน | 3 | คณะมนุษยศาสตร์และสังคมศาสตร์ |
| 2 | โครงการบูรณาการการเรียนการสอนกับการบริการวิชาการสู่สังคม คณะมนุษยศาสตร์และสังคมศาสตร์ | 3 | คณะมนุษยศาสตร์และสังคมศาสตร์ |
| 3 | โครงการกิจกรรมต้อนรับนักศึกษา คณะมนุษยศาสตร์และสังคมศาสตร์ | 3 | คณะมนุษยศาสตร์และสังคมศาสตร์ |
| 4 | โครงการเตรียมพี่พร้อมรับน้องใหม่ | 3 | สโมสรนักศึกษาคณะมนุษยศาสตร์และสังคมศาสตร์ |
| 5 | โครงการค่ายคุณธรรม จริยธรรมนักศึกษาใหม่ | 3 | สโมสรนักศึกษาคณะมนุษยศาสตร์และสังคมศาสตร์ |
| 6 | โครงการรับน้องสร้างสรรค์และประชุมเชียร์ | 3 | สโมสรนักศึกษาคณะมนุษยศาสตร์และสังคมศาสตร์ |
| 7 | โครงการจุดเทียน ผูกสาย สายสัมพันธ์ | 1.5 | สโมสรนักศึกษาคณะมนุษยศาสตร์และสังคมศาสตร์ |
| 8 | โครงการค่ายสร้างคนสร้างค่า พัฒนาสู่ผู้นำ | 3 | สโมสรนักศึกษาคณะมนุษยศาสตร์และสังคมศาสตร์ |
| 9 | โครงการค่ายอุ่นไอรักจากพี่สู่น้อง | 3 | สโมสรนักศึกษาคณะมนุษยศาสตร์และสังคมศาสตร์ |
| 10 | โครงการกิจกรรมสานสัมพันธ์อินพื้นที่น้อง HUSO CMRU 2021 | 3 | สโมสรนักศึกษาคณะมนุษยศาสตร์และสังคมศาสตร์ |
| 11 | โครงการแลกเปลี่ยนเรียนรู้สร้างเครือข่ายผู้นำนักศึกษา ระหว่างสถาบันอุดมศึกษา ยุคไทยแลนด์ 4.0 | 3 | สโมสรนักศึกษาคณะมนุษยศาสตร์และสังคมศาสตร์ |
| 12 | โครงการดนตรีจิตอาสา | 2 | หลักสูตรฯ |
| 13 | โครงการ Day Camp ภาษาเกาหลี | 3 | หลักสูตรฯ |
| 14 | ภาษาอังกฤษสู่ชุมชน : ภาษาอังกฤษจากพี่สู่น้อง | 3 | หลักสูตรฯ |

| ลำดับ | ชื่อโครงการ | หน่วยกิจกรรม | ผู้รับผิดชอบ |
|-------|--|--------------|--------------|
| 15 | โครงการค่ายอาสาหลักสูตรจีน | 3 | หลักสูตรฯ |
| 16 | โครงการเสริมสร้างทัศนคติการเรียนภาษาไทยก้าวไกลสู่ออนาคต | 3 | หลักสูตรฯ |
| 17 | โครงการพิธีรดน้ำคำหัวหน้าอาจารย์อาวุโสภาควิชาภาษาไทย | 1.5 | หลักสูตรฯ |
| 18 | โครงการพิธีไหว้ครู ครอบครู และรับมอบความเป็นครู นามาศิลป์ไทย | 3 | หลักสูตรฯ |
| 19 | โครงการนิทรรศการชุมชน | 3 | หลักสูตรฯ |
| 20 | โครงการกิจกรรมชมรมจรัสจิตอาสาพัฒนาท้องถิ่น | 3 | หลักสูตรฯ |
| 21 | กิจกรรมรณรงค์ยี่เป็งปลอดภัยในวันลอยกระทง | 3 | หลักสูตรฯ |
| 22 | กิจกรรมรณรงค์สงกรานต์ปลอดภัย | 3 | หลักสูตรฯ |
| 23 | กิจกรรมรณรงค์ยี่เป็งปลอดภัยในวันลอยกระทง | 3 | หลักสูตรฯ |
| 24 | กิจกรรมรณรงค์สงกรานต์ปลอดภัย | 3 | หลักสูตรฯ |
| 25 | โครงการภูมิศาสตร์ปลูกป่าสร้างฝาย | 3 | หลักสูตรฯ |
| 26 | โครงการบริการวิชาการด้านภูมิสารสนเทศ | 3 | หลักสูตรฯ |