

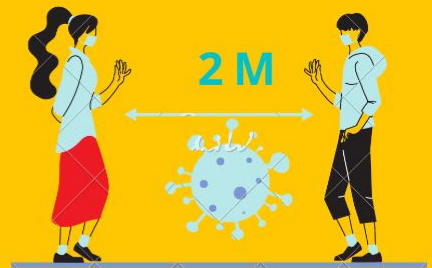
คู่มือกิจกรรม นักศึกษา

ประจำปีการศึกษา
2564

CMRU Activity Guide Book 2021

D-M-H-T-T & V

D : Distancing
เว้นระยะห่าง
ระหว่างกัน



M : Mask Wearing
สวมหน้ากากอนามัย
ตลอดเวลา



H : Hand Wearing
ล้างมือบ่อย ๆ



T : Testing
ตรวจวัดอุณหภูมิ หรือ
ตรวจหาเชื้อโควิด-19
(แล้วแต่กรณี)



T : Thaichana
ใช้ไทยชนะ หรือ
หมอพร้อม

 ไทยชนะ



V : (Vaccine)
administer
รับการฉีดวัคซีน
เพื่อสร้างภูมิคุ้มกัน



กิจกรรมพัฒนานักศึกษา
มหาวิทยาลัยราชภัฏเชียงใหม่ ปีการศึกษา 2564
วิทยาลัยนานาชาติ

กิจกรรมบังคับวิทยาลัยนานาชาติ

กิจกรรมพัฒนานักศึกษาที่เป็นกิจกรรมบังคับ (Student Developing Activities - Requirement) กำหนดให้นักศึกษาที่เข้าศึกษาในมหาวิทยาลัยราชภัฏเชียงใหม่ ปีการศึกษา 2564 ต้องเข้าร่วมโครงการหรือกิจกรรมพัฒนานักศึกษาที่มหาวิทยาลัยกำหนดทุกคน ดังต่อไปนี้

1) **ด้านความรู้ดี** หมายถึง บัณฑิตรู้จักแสวงหาความรู้ มีความรู้และประสบการณ์ในสาขาวิชาที่ศึกษาและสามารถประยุกต์ใช้ในการดำรงชีวิตได้อย่างเหมาะสม

ลำดับ	โครงการ หรือ กิจกรรม	หน่วยกิจกรรม	ผู้รับผิดชอบ
1	กิจกรรมปฐมนิเทศนักศึกษาใหม่ วิทยาลัยนานาชาติ (บังคับปี 1)	3	วิทยาลัยนานาชาติ
2	กิจกรรมปัจฉิมนิเทศนักศึกษา (บังคับปี 4)	3	วิทยาลัยนานาชาติ

กิจกรรมพัฒนานักศึกษา
มหาวิทยาลัยราชภัฏเชียงใหม่ ปีการศึกษา 2564
วิทยาลัยนานาชาติ

กิจกรรมเลือกวิทยาลัยนานาชาติ

กิจกรรมพัฒนานักศึกษาที่เป็นกิจกรรมเลือก (Student Developing Activities - Elective) หมายถึง กิจกรรมพัฒนานักศึกษาที่นักศึกษาต้องเข้าร่วม แต่นักศึกษาสามารถเลือกกิจกรรมที่จะเข้าร่วมได้ กิจกรรมในส่วนนี้มหาวิทยาลัย จะจัดให้นักศึกษาซึ่งนักศึกษาจะต้องเข้าร่วม ดังต่อไปนี้

1) **ด้านคนดี** หมายถึง บัณฑิตมีความสุขภาพอ่อนน้อม กตัญญูรู้คุณ ขยัน ประหยัด ซื่อสัตย์ อดทน มีสำนึกรักท้องถิ่น และความเป็นไทย

ลำดับ	โครงการ หรือ กิจกรรม	หน่วยกิจกรรม	ผู้รับผิดชอบ
1	กิจกรรมสานสัมพันธ์ศิษย์เก่าวิทยาลัยนานาชาติ	3	วิทยาลัยนานาชาติ
2	กิจกรรมแลกเปลี่ยนเรียนรู้ศิลปะและวัฒนธรรมไทยและนานาชาติ	3	วิทยาลัยนานาชาติ
3	กิจกรรมสืบสานประเพณีไทยและวันสำคัญของไทย	3	สาขาวิชาภาษาไทยเพื่อการสื่อสารทางธุรกิจ
4	พิธีไหว้ครูสาขาวิชาภาษาไทยเพื่อการสื่อสารทางธุรกิจ	3	สาขาวิชาภาษาไทยเพื่อการสื่อสารทางธุรกิจ
5	กิจกรรม IC zero waste	3	สโมสรนักศึกษามหาวิทยาลัยนานาชาติ

2) **ด้านความรู้ดี** หมายถึง บัณฑิตรู้จักแสวงหาความรู้ มีความรู้และประสบการณ์ในสาขาวิชาที่ศึกษาและสามารถประยุกต์ใช้ในการดำรงชีวิตได้อย่างเหมาะสม

ลำดับ	โครงการ หรือ กิจกรรม	หน่วยกิจกรรม	ผู้รับผิดชอบ
1	กิจกรรมการให้ความรู้ด้านประกันคุณภาพแก่นักศึกษา	3	วิทยาลัยนานาชาติ
2	กิจกรรม International Day	3	วิทยาลัยนานาชาติ
3	กิจกรรมการพัฒนาทักษะภาษาและการสื่อสาร	3	วิทยาลัยนานาชาติ
4	การแข่งขันทักษะทางวิชาการนักศึกษาระดับปริญญาตรีสาขาวิชาภาษาอังกฤษเพื่อการสื่อสารระหว่างประเทศ	3	สาขาวิชาภาษาอังกฤษเพื่อการสื่อสารระหว่างประเทศ
5	กิจกรรมการพัฒนาทักษะ ภาษาอังกฤษแก่ชุมชน	3	สาขาวิชาภาษาอังกฤษเพื่อการสื่อสารระหว่างประเทศ
6	การแข่งขันทักษะทางภาษาจีนธุรกิจ	3	สาขาวิชาภาษาจีนธุรกิจ
7	การอบรมให้ความรู้ด้านธุรกิจออนไลน์	3	สาขาวิชาภาษาจีนธุรกิจ
8	กิจกรรมวันไหว้พระจันทร์	3	สาขาวิชาภาษาจีนธุรกิจ
9	กิจกรรมวันตรุษจีน	3	สาขาวิชาภาษาจีนธุรกิจ
10	การแข่งขันทักษะทางวิชาการ สาขาวิชาภาษาไทยเพื่อการสื่อสารทางธุรกิจ	3	สาขาวิชาภาษาไทยเพื่อการสื่อสารทางธุรกิจ

ลำดับ	โครงการ หรือ กิจกรรม	หน่วยกิจกรรม	ผู้รับผิดชอบ
11	กิจกรรมการพัฒนาทักษะภาษาไทยแก่ชุมชน	3	สาขาวิชาภาษาไทยเพื่อการสื่อสารทางธุรกิจ
12	การแข่งขันทักษะทางวิชาการ สาขาวิชาการจัดการธุรกิจการบิน	3	สาขาวิชาการจัดการธุรกิจการบิน
13	กิจกรรม Great way to fly	3	สาขาวิชาการจัดการธุรกิจการบิน
14	กิจกรรม Birds eye view	3	สาขาวิชาการจัดการธุรกิจการบิน
15	กิจกรรม Dealing in flight	3	สาขาวิชาการจัดการธุรกิจการบิน
16	กิจกรรม Guide from HR	3	สาขาวิชาการจัดการธุรกิจการบิน
17	กิจกรรม Life in Service sector	3	สาขาวิชาการจัดการธุรกิจการบิน
18	กิจกรรม GBM & IBM English for Life	3	สาขาวิชาการจัดการธุรกิจการบิน
19	การแสดงทักษะและผลงานนักศึกษาภาควิชาการจัดการธุรกิจ เชิงนวัตกรรม	3	สาขาวิชาการจัดการธุรกิจการบิน
20	กิจกรรมการอบรมพื้นฐานทางธุรกิจเบื้องต้นแก่ชุมชน	3	สาขาวิชาการจัดการธุรกิจการบิน
21	การพัฒนานักศึกษาใหม่ทักษะด้าน Digital Literacy และ Innovation for Learning in 21 st century	3	วิทยาลัยนานาชาติ
22	Personsl Development and Soft skill for Learning in 21 st century	3	วิทยาลัยนานาชาติ
23	การประกวดการสร้างสรรค์นวัตกรรมเพื่อการแก้ไขปัญหาให้ชุมชน หรือท้องถิ่น (Innovation Design Contest)	3	วิทยาลัยนานาชาติ
24	การพัฒนาทักษะอาชีพและการดำรงชีพ สำหรับการเรียนรู้ ศตวรรษที่ 21 (Development of Career and Living Skill For learning in the 21 st century)	3	วิทยาลัยนานาชาติ
25	การเตรียมความพร้อมในการสอบวัดระดับภาษา	3	วิทยาลัยนานาชาติ
26	การอบรมเพื่อพัฒนาทักษะอาชีพด้านโปรแกรมคอมพิวเตอร์สำเร็จรูป ทางธุรกิจ	3	สาขาวิชาการจัดการธุรกิจนานาชาติ
27	การอบรมเพื่อพัฒนาทักษะทางการลงทุนและการบริหารจัดการด้าน การเงิน	3	สาขาวิชาการจัดการธุรกิจนานาชาติ
28	การอบรมเพื่อพัฒนาทักษะอาชีพด้านการบริหารจัดการโรงงานผลิต และแปรรูปสินค้า	3	สาขาวิชาการจัดการธุรกิจนานาชาติ
29	การเปิดโลกธุรกิจดิจิทัล เทคโนโลยีและนวัตกรรมปัญญาประดิษฐ์ (AI)	3	สาขาวิชาการจัดการธุรกิจนานาชาติ
30	การพัฒนาทักษะเพื่อส่งเสริมการสร้างนวัตกรรมทางธุรกิจ	3	สาขาวิชาการจัดการธุรกิจนานาชาติ
31	กิจกรรมพัฒนาทักษะภาษาภาควิชาภาษาและการสื่อสาร เชิงสร้างสรรค์	3	ภาควิชาภาษาและการสื่อสาร เชิงสร้างสรรค์
32	กิจกรรมพัฒนาทักษะภาษา ภาควิชาการจัดการธุรกิจเชิงนวัตกรรม	3	ภาควิชาภาษาและการสื่อสาร เชิงสร้างสรรค์

3) **ด้านบุคลิกภาพดี** หมายถึง บัณฑิตมีลักษณะท่าทาง การพูดจา การแต่งกายดี มีมนุษยสัมพันธ์การวางตัวได้เหมาะสมกับกาลเทศะ มีความเข้าใจในวัฒนธรรมข้ามชาติ

ลำดับ	โครงการ หรือ กิจกรรม	หน่วยกิจกรรม	ผู้รับผิดชอบ
1	IC Amdassador 2021	3	สโมสรนักศึกษาวิทยาลัยนานาชาติ
2	PDT (Personality development techniques)	3	สโมสรนักศึกษาวิทยาลัยนานาชาติ

4) **ด้านสุขภาพดี** หมายถึง บัณฑิตมีสุขภาพที่ดีครบทั้ง 4 ด้าน ได้แก่ สุขภาวะกาย สุขภาวะจิต สุขภาวะสังคม และ สุขภาวะปัญญา

ลำดับ	โครงการ หรือ กิจกรรม	หน่วยกิจกรรม	ผู้รับผิดชอบ
1	IC first meet 2021	3	สโมสรนักศึกษาวิทยาลัยนานาชาติ

5) **ด้านพลเมืองดี** หมายถึง บัณฑิตมีวินัย มีความรับผิดชอบ เคารพกฎระเบียบของสังคม เสียสละมีความเอื้อเฟื้อเผื่อแผ่ ทำงานร่วมกับผู้อื่นได้ และคำนึงถึงประโยชน์ส่วนรวมมากกว่าส่วนตน

ลำดับ	โครงการ หรือ กิจกรรม	หน่วยกิจกรรม	ผู้รับผิดชอบ
1	กิจกรรมจิตอาสาพัฒนาชุมชนร่วมกับเครือข่าย เขียว สวย หอม	3	วิทยาลัยนานาชาติ
2	กิจกรรมจิตอาสาทำนุบำรุงศิลปวัฒนธรรม (ครั้งที่ 1)	3	วิทยาลัยนานาชาติ
3	กิจกรรมจิตอาสาทำนุบำรุงศิลปวัฒนธรรม (ครั้งที่ 2)	3	วิทยาลัยนานาชาติ
4	การแลกเปลี่ยนเรียนรู้เครือข่ายผู้นำระหว่างอุดมศึกษา	3	สโมสรนักศึกษาวิทยาลัยนานาชาติ