

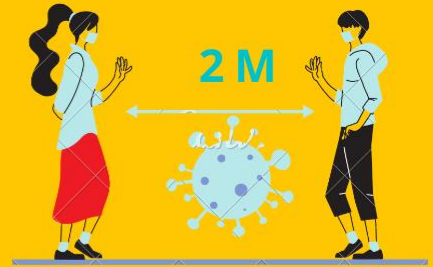
# คู่มือกิจกรรม นักศึกษา

ประจำปีการศึกษา  
2564

# CMRU Activity Guide Book 2021

D-M-H-T-T & V

D : Distancing  
เว้นระยะห่าง  
ระหว่างกัน



M : Mask Wearing  
สวมหน้ากากอนามัย  
ตลอดเวลา



H : Hand Wearing  
ล้างมือบ่อย ๆ



T : Testing  
ตรวจวัดอุณหภูมิ หรือ  
ตรวจหาเชื้อโควิด-19  
(แล้วแต่กรณี)



T : Thaichana  
ใช้ไทยชนะ หรือ  
หมอพร้อม

 ไทยชนะ



V : (Vaccine)  
administer  
รับการฉีดวัคซีน  
เพื่อสร้างภูมิคุ้มกัน



**กิจกรรมพัฒนานักศึกษา**  
มหาวิทยาลัยราชภัฏเชียงใหม่ ปีการศึกษา 2564  
คณะเทคโนโลยีการเกษตร

**กิจกรรมบังคับคณะเทคโนโลยีการเกษตร**

กิจกรรมพัฒนานักศึกษาที่เป็นกิจกรรมบังคับ (Student Developing Activities - Requirement) กำหนดให้นักศึกษาที่เข้าศึกษาในมหาวิทยาลัยราชภัฏเชียงใหม่ ปีการศึกษา 2564 ต้องเข้าร่วมโครงการหรือกิจกรรมพัฒนานักศึกษาที่มหาวิทยาลัยกำหนดทุกคน ดังต่อไปนี้

1) **ด้านคนดี** หมายถึง บัณฑิตมีความสุภาพอ่อนน้อม กตัญญูรู้คุณ ชยัน ประหยัด ซื่อสัตย์ อดทน มีสำนึกรักท้องถิ่น และความเป็นไทย

ลำดับ	ชื่อโครงการ	หน่วยกิจกรรม	ผู้รับผิดชอบ
1	การเตรียมความพร้อมของนักศึกษาก่อนเข้าศึกษา และพัฒนาทักษะการใช้ชีวิตในศตวรรษที่ 21 ของคณะเทคโนโลยีการเกษตร (3R) (ปี1)	3	คณะเทคโนโลยีการเกษตร
2	โครงการปัจฉิมนิเทศนักศึกษาเพื่อเตรียมความพร้อมการทำการของบัณฑิตคณะเทคโนโลยีการเกษตร (7C2L)	3	คณะเทคโนโลยีการเกษตร

2) **ด้านความรู้ดี** หมายถึง บัณฑิตรู้จักแสวงหาความรู้ มีความรู้และประสบการณ์ในสาขาวิชาที่ศึกษาและสามารถประยุกต์ใช้ในการดำรงชีวิตได้อย่างเหมาะสม

ลำดับ	ชื่อโครงการ	หน่วยกิจกรรม	ผู้รับผิดชอบ
1	โครงการฝึกอบรมทักษะพื้นฐานทางดิจิทัลตามมาตรฐาน IC3 (3R7C2L)	3	คณะเทคโนโลยีการเกษตร
2	Agri Tech for Young Smart Farmer	3	คณะเทคโนโลยีการเกษตร
3	กิจกรรมปัจฉิมนิเทศนักศึกษา	3	คณะเทคโนโลยีการเกษตร

3) **ด้านพลเมืองดี** หมายถึง บัณฑิตมีวินัย มีความรับผิดชอบ เคารพกฎระเบียบของสังคม เสียสละมีความเอื้อเฟื้อเผื่อแผ่ ทำงานร่วมกับผู้อื่นได้ และคำนึงถึงประโยชน์ส่วนรวมมากกว่าส่วนตน

ลำดับ	ชื่อโครงการ	หน่วยกิจกรรม	ผู้รับผิดชอบ
1	Smart Aggie-tech Freshmen	3	สโมสรนักศึกษา

**กิจกรรมพัฒนานักศึกษา**  
มหาวิทยาลัยราชภัฏเชียงใหม่ ปีการศึกษา 2564  
**คณะเทคโนโลยีการเกษตร**

**กิจกรรมเลือกคณะเทคโนโลยีการเกษตร**

กิจกรรมพัฒนานักศึกษาที่เป็นกิจกรรมเลือก (Student Developing Activities - Elective) หมายถึง กิจกรรมพัฒนานักศึกษาที่นักศึกษาต้องเข้าร่วม แต่นักศึกษาสามารถเลือกกิจกรรมที่จะเข้าร่วมได้ กิจกรรมในส่วนนี้มหาวิทยาลัยจะจัดให้แก่ศึกษาซึ่งนักศึกษาจะต้องเข้าร่วม ดังต่อไปนี้

1) **ด้านคนดี** หมายถึง บัณฑิตมีความสุขภาพอ่อนน้อม กตัญญูรู้คุณ ชยัน ประหยัด ซื่อสัตย์ อดทน มีสำนึกรักท้องถิ่น และความเป็นไทย

ลำดับ	ชื่อโครงการ	หน่วยกิจกรรม	ผู้รับผิดชอบ
1	AGGIE PHOTO CONTEST AND CAPTION	3	สโมสรนักศึกษาฯ

2) **ด้านความรู้ดี** หมายถึง บัณฑิตรู้จักแสวงหาความรู้ มีความรู้และประสบการณ์ในสาขาวิชาที่ศึกษาและสามารถประยุกต์ใช้ในการดำรงชีวิตได้อย่างเหมาะสม

ลำดับ	ชื่อโครงการ	หน่วยกิจกรรม	ผู้รับผิดชอบ
1	การอบรมเชิงปฏิบัติการ การประยุกต์ใช้ทักษะการประกันคุณภาพ สำหรับการจัดการกิจกรรมนักศึกษา	3	คณะเทคโนโลยีการเกษตร
2	กิจกรรมพัฒนานักศึกษา Young Smart Food Science เราผลิตได้ขายเป็น (3R7C2L) (Food ปี 1 – 4)	3	หลักสูตรฯ
3	โครงการการอบรมทักษะการผลิตปศุสัตว์สีเขียวในท้องถิ่นสู่การเป็นผู้ประกอบการ (สัตวศาสตร์ ปี 1-3)	3	หลักสูตรฯ
4	โครงการเตรียมความพร้อมสู่การเป็นผู้ประกอบการเกษตรรุ่นใหม่ ด้านเกษตรสีเขียว (7C2L) (เกษตร ปี 3 – 4)	3	หลักสูตรฯ
5	การเตรียมทักษะและความรู้ความเข้าใจระบบการผลิตพืชตามมาตรฐานเกษตรอินทรีย์สากลของนักศึกษาหลักสูตรนวัตกรรมเกษตรอินทรีย์ (ปี 1)	3	หลักสูตรฯ
6	โครงการอบรมพัฒนาทักษะวิชาชีพครูในศตวรรษที่ 21 สู่การเป็นครูมืออาชีพ (ปี 3-4)	3	หลักสูตรฯ

- 3) **ด้านสุขภาพดี** หมายถึง บัณฑิตมีสุขภาวะที่ดีครบทั้ง 4 ด้าน ได้แก่ สุขภาวะกาย สุขภาวะจิต สุขภาวะสังคม และสุขภาวะปัญญา

ลำดับ	กิจกรรม	หน่วยกิจกรรม	ผู้รับผิดชอบ
1	AGGIE E-SPORT CLUB	3	สโมสรนักศึกษาฯ

- 4) **ด้านพลเมืองดี** หมายถึง บัณฑิตมีวินัย มีความรับผิดชอบ เคารพกฎระเบียบของสังคม เสียสละมีความเอื้อเฟื้อเผื่อแผ่ ทำงานร่วมกับผู้อื่นได้ และคำนึงถึงประโยชน์ส่วนรวมมากกว่าส่วนตน

ลำดับ	ชื่อโครงการ	หน่วยกิจกรรม	ผู้รับผิดชอบ
1	สานฝันปันใจคณะเทคโนโลยีการเกษตร (7C2L)	3	คณะเทคโนโลยีการเกษตร