

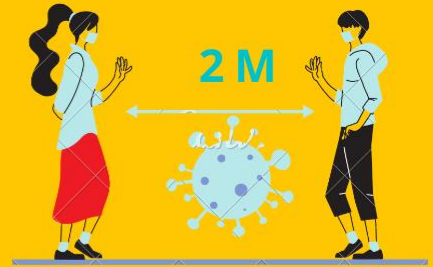
# คู่มือกิจกรรม นักศึกษา

ประจำปีการศึกษา  
2564

# CMRU Activity Guide Book 2021

## D-M-H-T-T & V

D : Distancing  
เว้นระยะห่าง  
ระหว่างกัน



M : Mask Wearing  
สวมหน้ากากอนามัย  
ตลอดเวลา



H : Hand Wearing  
ล้างมือบ่อย ๆ



T : Testing  
ตรวจวัดอุณหภูมิ หรือ  
ตรวจหาเชื้อโควิด-19  
(แล้วแต่กรณี)



T : Thaichana  
ใช้ไทยชนะ หรือ  
หมอพร้อม



V : (Vaccine)  
administer  
รับการฉีดวัคซีน  
เพื่อสร้างภูมิคุ้มกัน



**กิจกรรมพัฒนานักศึกษา**  
มหาวิทยาลัยราชภัฏเชียงใหม่ ปีการศึกษา 2564  
วิทยาลัยแม่ฮ่องสอน

**กิจกรรมบังคับวิทยาลัยแม่ฮ่องสอน**

กิจกรรมพัฒนานักศึกษาที่เป็นกิจกรรมบังคับ (Student Developing Activities - Requirement) กำหนดให้นักศึกษาที่เข้าศึกษาในมหาวิทยาลัยราชภัฏเชียงใหม่ ปีการศึกษา 2564 ต้องเข้าร่วมโครงการหรือกิจกรรมพัฒนานักศึกษาที่มหาวิทยาลัยกำหนดทุกคน ดังต่อไปนี้

1) **ด้านคนดี** หมายถึง บัณฑิตมีความสุขภาพอ่อนน้อม กตัญญูรู้คุณ ชยัน ประหยัด ซื่อสัตย์ อดทน มีสำนึกรักท้องถิ่น และความเป็นไทย

ลำดับ	ชื่อโครงการ	หน่วยกิจกรรม	ผู้รับผิดชอบ
1	ไหว้ครูบายศรีสู่ขวัญนักศึกษาใหม่ และประกวดขวัญใจ MSC 64	1.5	สโมสรนักศึกษาฯ
2	แห่เทียนพรรษา ประจำปี 2564	0.5	สโมสรนักศึกษาฯ
3	วันเฉลิมพระชนมพรรษา พระบาทสมเด็จพระปรเมนทรรามาธิบดีศรีสินทรมหาวชิราลงกรณพระวชิรเกล้าเจ้าอยู่หัว	0.5	สโมสรนักศึกษาฯ

2) **ด้านความรู้ดี** หมายถึง บัณฑิตรู้จักแสวงหาความรู้ มีความรู้และประสบการณ์ในสาขาวิชาที่ศึกษาและสามารถประยุกต์ใช้ในการดำรงชีวิตได้อย่างเหมาะสม

ลำดับ	ชื่อโครงการ	หน่วยกิจกรรม	ผู้รับผิดชอบ
1	ปฐมนิเทศนักศึกษาใหม่ ประจำปี 2564	1.5	สโมสรนักศึกษาฯ

**กิจกรรมพัฒนานักศึกษา**  
มหาวิทยาลัยราชภัฏเชียงใหม่ ปีการศึกษา 2564  
วิทยาลัยแม่ฮ่องสอน

**กิจกรรมเลือกวิทยาลัยแม่ฮ่องสอน**

กิจกรรมพัฒนานักศึกษาที่เป็นกิจกรรมเลือก (Student Developing Activities - Elective) หมายถึง กิจกรรมพัฒนานักศึกษาที่นักศึกษาต้องเข้าร่วม แต่นักศึกษาสามารถเลือกกิจกรรมที่จะเข้าร่วมได้ กิจกรรมในส่วนนี้มหาวิทยาลัย จะจัดให้นักศึกษาซึ่งนักศึกษาจะต้องเข้าร่วม ดังต่อไปนี้

1) **ด้านคนดี** หมายถึง บัณฑิตมีความสุภาพอ่อนน้อม กตัญญูรู้คุณ ขยัน ประหยัด ซื่อสัตย์ อดทน มีสำนึกรักท้องถิ่น และความเป็นไทย

ลำดับ	ชื่อโครงการ	หน่วยกิจกรรม	ผู้รับผิดชอบ
1	อบรมผู้นำนักศึกษา	1.5	สโมสรนักศึกษาฯ
2	กิจกรรมเสริมทักษะชีวิต	3	สาขาการประถมศึกษา
3	โครงการพัฒนาสภาพแวดล้อมให้น่าอยู่	3	สาขาการประถมศึกษา

2) **ด้านความรู้ดี** หมายถึง บัณฑิตรู้จักแสวงหาความรู้ มีความรู้และประสบการณ์ในสาขาวิชาที่ศึกษาและสามารถประยุกต์ใช้ในการดำรงชีวิตได้อย่างเหมาะสม

ลำดับ	ชื่อโครงการ	หน่วยกิจกรรม	ผู้รับผิดชอบ
1	กิจกรรม ม.ปลอดภัย มหาวิทยาลัยสร้างสุข	1.5	สโมสรนักศึกษาฯ
2	โครงการแสดงผลงานการออกแบบอินโฟกราฟฟิกของนักศึกษา	3	สาขาวิชาเทคโนโลยีสารสนเทศและการสื่อสาร
3	โครงการวันวิชาการ ICT ครั้งที่ 1	3	สาขาวิชาเทคโนโลยีสารสนเทศและการสื่อสาร
4	โครงการบริการวิชาการ ICT สู่ชุมชน ครั้งที่ 3	3	สาขาวิชาเทคโนโลยีสารสนเทศและการสื่อสาร
5	โครงการอบรมเชิงปฏิบัติการทำอาหารถิ่นจากปราชญ์ชุมชน	3	สาขาวิชาเทคโนโลยีสารสนเทศและการสื่อสาร
6	โครงการ Upskill - Reskill ทางเทคโนโลยีสารสนเทศและการสื่อสาร	3	สาขาวิชาเทคโนโลยีสารสนเทศและการสื่อสาร

3) **ด้านบุคลิกภาพดี** หมายถึง บัณฑิตมีลักษณะท่าทาง การพูดจา การแต่งกายดี มีมนุษยสัมพันธ์การวางตัวได้เหมาะสมกับกาลเทศะ มีความเข้าใจในวัฒนธรรมข้ามชาติ

ลำดับ	ชื่อโครงการ	หน่วยกิจกรรม	ผู้รับผิดชอบ
1	กิจกรรมสานสัมพันธ์นักศึกษาในโครงการผลิตครูสู่ความเป็นเลิศ	3	สาขาการประถมศึกษา
2	โครงการนำเสนอผลงานวิชาการ งานวิจัย โครงการงาน โครงงานสหกิจทางเทคโนโลยีสารสนเทศและการสื่อสาร ในรูปแบบโปสเตอร์	3	สาขาวิชาเทคโนโลยีสารสนเทศและการสื่อสาร
3	โครงการเสริมสร้างสายสัมพันธ์ ICT กิจกรรมกลุ่มสัมพันธ์	3	สาขาวิชาเทคโนโลยีสารสนเทศและการสื่อสาร
4	กิจกรรมชุมชนนักแสดงวิทยาลัยแม่ฮ่องสอน	3	สโมสรนักศึกษาฯ

4) **ด้านสุขภาพดี** หมายถึง บัณฑิตมีสุขภาพที่ดีครบทั้ง 4 ด้าน ได้แก่ สุขภาวะกาย สุขภาวะจิต สุขภาวะสังคม และ สุขภาวะปัญญา

ลำดับ	ชื่อโครงการ	หน่วยกิจกรรม	ผู้รับผิดชอบ
1	สร้างเสริมสุขภาพสำหรับนักศึกษาวิชาชีพรู	3	สาขาการประถมศึกษา

5) **ด้านพลเมืองดี** หมายถึง บัณฑิตมีวินัย มีความรับผิดชอบ เคารพกฎระเบียบของสังคม เสียสละมีความเอื้อเฟื้อเผื่อแผ่ ทำงานร่วมกับผู้อื่นได้ และคำนึงถึงประโยชน์ส่วนรวมมากกว่าส่วนตน

ลำดับ	ชื่อโครงการ	หน่วยกิจกรรม	ผู้รับผิดชอบ
1	กิจกรรมจิตอาสาพัฒนาชุมชน	3	สาขาการประถมศึกษา